



2 0 1 9

MEMORIA CORPORATIVA



Índice

SOMOS	03
Carta del director	
¿Por qué nosotros?	
Hitos 2019	
Divisiones de negocio	
Órganos de gobierno	
INNOVAMOS	09
Impulso Legaltech	
Soluciones inteligentes	
CLIENTES	14
Apertura internacional	
Calidad del servicio	
Ética y transparencia	
Casos de éxito	
30 AÑOS DE HISTORIA	19
EQUIPO	23
Profesionales extraordinarios	
Compromiso con los jóvenes	
Formación y desarrollo	
Políticas de bienestar social	
COMPROMISO SOCIAL	34
Proyectos solidarios	
Medio ambiente	
Proveedores	
Asociaciones e instituciones	
HOJA DE RUTA	40
Seguir el rumbo	
CONTACTO	42
ANEXOS	43

Somos

CARTA DEL DIRECTOR

¿POR QUÉ NOSOTROS?

HITOS 2019

DIVISIONES DE NEGOCIO

ÓRGANOS DE GOBIERNO



Carta del Director



Un año más presentamos nuestra evolución, mediante esta memoria corporativa. Somos conscientes del ejercicio de transparencia y apertura competitiva que representa y del que nos enorgullecemos cada ejercicio. Mediante ella queremos compartir lo que hacemos, cómo lo hacemos y quiénes somos. Como continuidad del ejercicio precedente, nuestras líneas de acción prioritarias se han dirigido a consolidar las diferentes divisiones especializadas que bajo una marca común nos han permitido acercarnos a mercados específicos, permitiéndonos crecimientos continuados y sostenibles.

Hemos, asimismo, avanzado en nuestras obligaciones de diligencia, compliance y transparencia con el objetivo de garantizar la fortaleza y continuidad de nuestro negocio en todos sus aspectos. El ejercicio 2019 ha representado para nosotros un periodo de consolidación de nuestra actividad y de posicionamiento en nuestros mercados de actuación. Hemos conseguido mantener nuestra actividad y mejorarla respecto a ejercicios anteriores. Como se puede observar en

nuestra memoria corporativa nos hemos enfrentado a retos que hemos sabido solventar y superar gracias a nuestro principal factor diferencial, nuestro gran equipo de profesionales. Personas que hacen posible que año tras año vayamos mejorando. Sin ellos los resultados mostrados en esta memoria corporativa no hubiesen sido posibles.

Por último, agradecer la confianza de nuestros clientes y del mercado en general. Estamos creando una compañía singular, con un modelo societario totalmente diferenciado, una organización autogestionada y orientada que nos permite la agilidad e inteligencia necesaria para afrontar los desafíos y retos que la sociedad, la tecnología y las personas nos planteamos diariamente.

Sin ellos tampoco sería posible. ¡Gracias!

Felipe Santiago
Director de GD



¿Por qué nosotros?

Somos tus socios de confianza.

GD es más que una asesoría. Desde hace **30 años** trabajamos con un único propósito: ayudar a las empresas en su gestión laboral, contable y mercantil diaria, para que puedan dedicarse a sus objetivos de negocio, desde la tranquilidad y seguridad. Pero no solo hacemos la gestión. Ofrecemos un asesoramiento de calidad y personalizado, en función de las necesidades de la empresa, de sus dimensiones y del sector al que pertenece.

Además, ayudamos a coordinar todos los aspectos involucrados en el desplazamiento de trabajadores a cualquier país del mundo, gracias a nuestra red de alianzas internacionales.

Generamos soluciones avanzadas.

Nuestra máxima es seguir mejorando, adaptándonos a los cambios

tecnológicos y a la transformación digital. Con este objetivo, el servicio que prestamos se acompaña de una tecnología propia que permite ser más eficiente ahorrando tiempo y recursos.

Contribuimos al progreso.

Creemos que las empresas son fuente de riqueza y que deben estar bien asesoradas para pagar los impuestos que les correspondan, así como llevar una contabilidad conforme a la ley en beneficio del conjunto de la sociedad.

Impulsamos un comportamiento ético.

Promovemos conductas éticamente responsables. Disponemos de un protocolo de aceptación de clientes para asegurarnos que cumplen con la normativa antiblanqueo o que no entran en conflicto con ninguno de los puntos recogidos en nuestro código ético.

Valores

EXCELENCIA



Preguntarnos cada día cómo mejorar lo que hacemos, revisando nuestros estándares de calidad, diligencia y profesionalidad; para renovar el compromiso con nuestros clientes y construir relaciones de confianza.

INTEGRIDAD



Alinear nuestras acciones internas y de servicio de acuerdo con nuestros valores, prácticas y procedimientos; para garantizar la objetividad y veracidad en todo momento.

INNOVACIÓN



Activar nuestra curiosidad por mirar el mundo, desarrollando el talento de nuestros profesionales y adquiriendo nuevos conocimientos; para construir y aplicar todas las mejoras que redunden en un valor añadido para nuestros clientes.

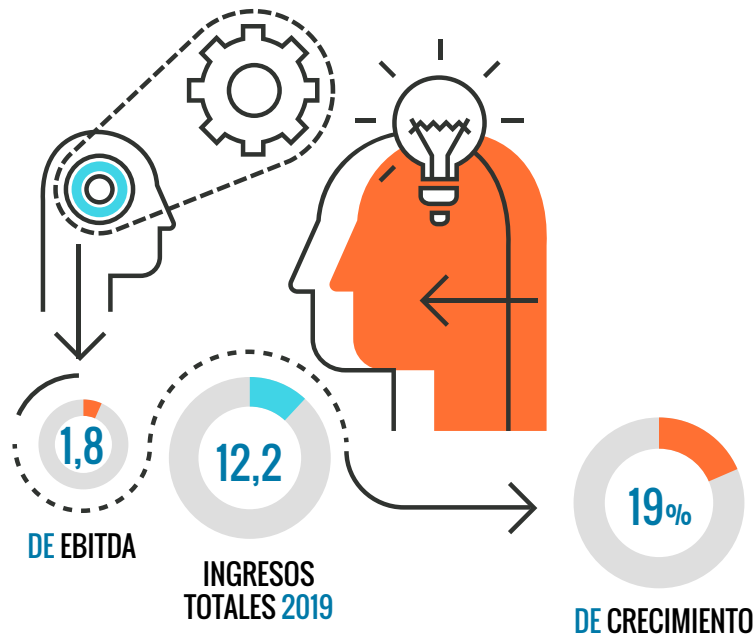
PERSONAS



Somos personas que trabajamos para personas, esa es nuestra razón de ser. Por eso, valoramos a cada uno por lo que es, respetando y fomentando la diversidad, basando nuestras relaciones en la confianza y favoreciendo el desarrollo continuo.

Hitos 2019

CRECIMIENTO ECONÓMICO



NUEVO SERVICIO PLAN PRO



INGRESOS POR ÁREAS DE PRÁCTICA

36% CONTABLE - FISCAL	17% MERCANTIL	3% RRHH-CONSULTORES
25% LABORAL	9% EXTRANJERÍA	10% LEGAL

30 AÑOS HACIENDO HISTORIA

RANKING: TOP 5 ASESORÍAS

Divisiones de negocio

gd CONSULTORES

consultoría empresarial

Servicios de consultoría de negocio y procesos para la gestión, organización y mejoras de la PYME en materia de compliance y de blanqueo de capitales.

www.gdconsultores.com

gd LEGAL

servicios/asesoramiento legal

Asesoramiento legal y asistencia a las PYMES en las áreas de derecho laboral, mercantil, sucesiones, extranjería y procesal, con un enfoque preventivo y empresarial.

www.gdlegal.com

gd HUMAN CAPITAL

recursos humanos

Consultoría especializada en la selección de talento y directivo para la función de los RRHH.

www.gdhumancapital.com

gd GLOBAL MOBILITY

movilidad internacional

Asesoramiento en aspectos de extranjería, planificación y gestión de procesos de expatriación, gestión de los trabajadores desplazados con una visión global en origen y destino.

www.gdglobalmobility.com

gd ASESORÍA

Asesoría integral

Asesoramiento a PYMES en su gestión integral, ofreciendo un servicio único y diferencial, con un alto grado de especialización y con tecnología propia.

www.gdasesoria.com

gd GESTIÓN CORPORATIVA MERCANTIL

gestión societaria

Asesoramiento a asesorías jurídicas internas de grandes corporaciones a través de una solución global que conecta tecnología con servicio.

www.gdgestioncorporativa.com



Órganos de gobierno

Gesdocument y Gestión, S.A.U es una sociedad anónima que pertenece 100% al grupo **Cuatrecasas, Gonçalves Pereira S.L.P**, dependiendo de sus órganos de gobierno.



Junta de socios

Consejo de Administración

Dirección General de Organización

Dirección

Subdirección

Oficinas	BARCELONA	BILBAO	MADRID	VALENCIA	ZARAGOZA
Áreas	Fiscal	Fiscal	Fiscal		
	Contable	Contable	Contable	Contable	Contable
	Laboral	Laboral	Laboral	Laboral	Laboral
	Mercantil	Mercantil	Mercantil	Mercantil	Mercantil
	Movilidad Internacional	Movilidad Internacional	Movilidad Internacional	Movilidad Internacional	Movilidad Internacional
	Procesal		Procesal		
	Executive Search & Selección		Executive Search & Selección		

Finanzas

SSII

Desarrollo de Negocio y Comunicación

RRHH



Innovamos

IMPULSO LEGALTECH

SOLUCIONES INTELIGENTES

SERVICIOS ONLINE



Innovamos

En este 2019 se ha puesto el foco en cómo trabaja el profesional de GD, así como en explotar toda la información que se genera y traduciéndola en KPI's que ayuden a mejorar la compañía". ”

David Quesada
Director SSII



Con este objetivo, se ha incidido este año en el desarrollo de sistemas que ayuden a mejorar la eficiencia en:

Controles y optimizaciones

En laboral se ha llevado a cabo el control de seguros sociales e impuestos, así como de notas de gasto. También se ha mejorado el sistema de control **ISAE**. Y se ha establecido una base de datos única de clientes entre nuestros sistemas.

Portales

Se ha realizado la integración de la extranet corporativa con documentos de **Business intelligence (BI)**. También se ha desarrollado una API para explotación de datos contables y notas de gasto.

Business Intelligence

En el área de Business Intelligence (BI) se ha procedido a crear:

- *Nuevo documento* de BI para los clientes de Contabilidad.
- *Nuevas funcionalidades* en el documento global de BI de la compañía para tener más fuentes de explotación de datos, como son incurridos o registro de jornada.
- *Nuevo documento* donde podemos monitorizar el estado general de solicitudes al departamento de IT, así como explotar sus datos en búsqueda de mejores eficiencias.

Impulso legaltech

La innovación permite desarrollar nuevas formas de trabajar, mejorar los procesos y la generación de nuevas ideas en el entorno laboral. Pero no sólo eso.

Nuestro objetivo es prestar el mejor servicio, por ello, concebimos la tecnología como un medio para ofrecer ese “plus” a nuestros clientes.

Con esta premisa, desde hace casi una década desarrollamos tecnología propia que va vinculada al servicio. Una de nuestras soluciones estrella es “**Legal View PRO**”, una legaltech aplicada a la gestión societaria que permite a las asesorías jurídicas internas de grandes corporaciones tener el control y hacer el seguimiento de toda la tramitación mercantil de su grupo.

Patrocinio evento Legal Hackers

Nos involucramos activamente en iniciativas que difunden y muestran al público los avances en innovación y tecnología aplicada al sector legal. Con este fin, el pasado mes de junio patrocinamos el evento **EMEA Legal Hackers Summit 2019**, el mayor foro de la comunidad legal hack en Europa.

Asociados a ELTA

Con el objetivo de estar presentes en los foros de debate a nivel europeo en materia de transformación digital en el sector legal, en 2019 nos asociamos a **ELTA (“European Legal Tech Association”)**, organización que promueve el estudio y el intercambio de ideas sobre legaltech entre profesionales del ámbito jurídico, contribuyendo a crear una cultura de la innovación, creatividad y mindset.

Este evento ha logrado el 3º puesto como “Mejor evento jurídico 2019” y los organizadores han sido premiados con el distintivo de “Mejor entidad organizadora 2019”.

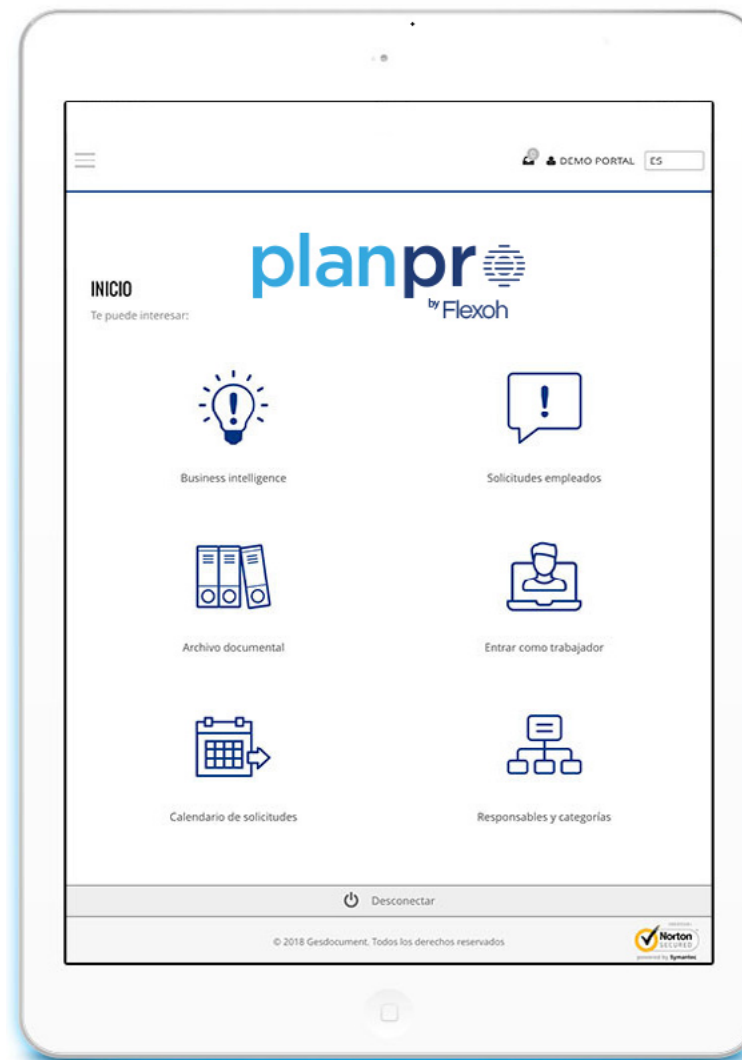


Soluciones inteligentes

Lanzamiento Plan PRO

En 2019 hemos lanzado a nuestros clientes el servicio Plan PRO, un **paquete de retribución flexible** que incluye cheque guardería, tarjeta de transporte, tarjeta restaurante, cursos de formación o seguro de salud integrado con tu gestión laboral. Este servicio está diseñado para todos los clientes, no PYMES.

Este servicio se engloba dentro del pack de servicios PRO para los directores de RRHH que permite una gestión laboral integral.



Servicios PRO

EMPRESAS



Nómina PRO

Con esta plataforma los empleados pueden consultar y descargar su nómina, así como realizar las solicitudes de vacaciones y ausencias, entre otras gestiones.



Nómina PRO PORTUGAL

Este año hemos lanzado el servicio **Nómina PRO** a clientes con sede en **Portugal**. Contamos en nuestro equipo con profesionales nativos, expertos en la gestión de nóminas y en asesoramiento laboral.

Aportamos soluciones a medida para empresas españolas con presencia en Portugal, que cubran las demandas de nuestros clientes en cada etapa de su crecimiento. ”

Estefanía Regalado
Desarrollo de Negocio



EMPRESAS

Laboral PRO

Es la solución que permite a nuestros clientes tener una gestión de nóminas externalizada con la mejor tecnología propia y asesoramiento laboral especializado.



RRHH PRO

Los departamentos de Recursos Humanos de las compañías pueden llevar a cabo una gestión centralizada de los RRHH y de las tareas relacionadas con los empleados.



Consultas PRO

Los directores de RRHH puedan descargar y visualizar las nóminas de los empleados de una manera ágil, además de añadirse un módulo para informar sobre la nota de gastos.



Firma PRO

Las empresas pueden agilizar el proceso de firma en la gestión de todos los documentos laborales, desde cualquier lugar y dispositivo, ahorrando tiempo y recursos.



PARTICULARES Y AUTÓNOMOS



Online Autónomos

Marca enfocada a los autónomos. En ella se pueden contratar todo tipo de packs y de trámites para poder llevar a cabo la gestión de un negocio.

PARTICULARES Y AUTÓNOMOS



Online Gestoría

Tienda de gestiones y asesoramiento administrativo con la que realizamos todo tipo de trámites a empresas y a particulares. Facilitamos a los usuarios las gestiones de forma totalmente online y desde cualquier dispositivo.



Cientes

APERTURA INTERNACIONAL

CALIDAD DEL SERVICIO

CASOS DE ÉXITO

ÉTICA Y TRANSPARENCIA



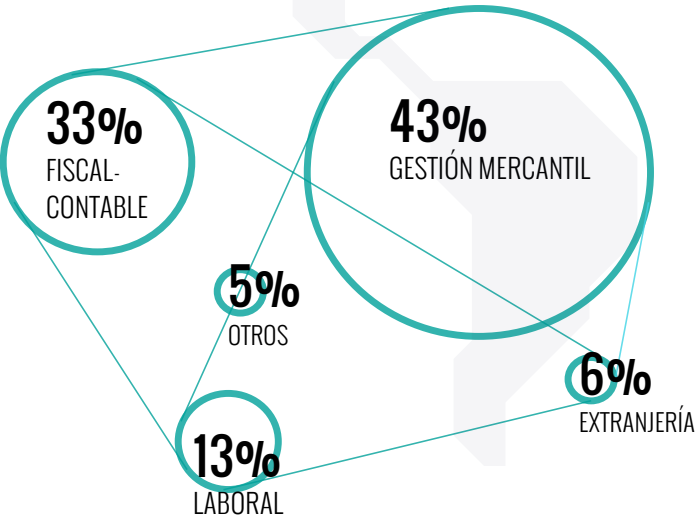
Nuestros clientes

El apoyo y la confianza de los clientes son clave para poder cumplir con nuestra hoja de ruta. Ponemos el foco en la **excelencia y calidad del servicio** que permiten al cliente delegar la gestión diaria del negocio para centrarse en sus objetivos estratégicos.

Apostamos por la **proximidad** para ofrecer un mejor servicio. Contamos con una red de oficinas situadas en las principales ciudades (Barcelona, Madrid, Zaragoza, Valencia y Bilbao) para dar una cobertura de servicios a todo el territorio nacional, manteniendo cercanía y presencia local.

Gracias a esta visión y a la fidelidad de nuestros más de 5000 clientes hemos logrado situarnos en 2019 en el top 5 de las asesorías en España por nivel de facturación, según muestra el ranking sector jurídico, asesoría y auditoría que lanzamos a final de año.

En 2019 hemos aumentado en un 4% la base de nuevos clientes respecto al año anterior.



+ DE 5.000 CLIENTES

94% clientes nacionales.

6% clientes internacionales.

PAÍSES POR VOLUMEN DE CLIENTES

Nuestro principal cliente internacional es Estados Unidos

ESTADOS UNIDOS	40
ALEMANIA	25
REINO UNIDO	24
FRANCIA	20
PAÍSES BAJOS	14



Apertura internacional

GD, a través de su división de GD Global Mobility, experta en movilidad internacional y extranjería, está afiliada a varias asociaciones internacionales.

LEA (Leading Edge Alliance)

La segunda mayor asociación internacional de empresas dedicadas a servicios de asesoría, con una red de más de 220 empresas en más de 100 países del mundo, lo que nos permite coordinar servicios contables y tributarios de nuestros clientes entre España y cualquier país del mundo.

EuRA

Asociación internacional de empresas de servicios de relocation e inmigración, cuenta con más de 500 afiliados en 95 países, nos permite coordinar servicios migratorios para nuestros clientes en cualquier país del mundo.

Worldwide ERC (Employee Relocation Council)

Formado por 12.000 profesionales de servicios de fiscalidad y seguridad social internacional, así como servicios de reubicación, con presencia en más de 40 países, nos permite la coordinación de movilidad internacional de trabajadores para nuestros clientes.



GD ha tenido una participación extraordinariamente activa en estas organizaciones durante el 2019, con presencia en las Conferencias europea y mundial de **LEA (Madrid y Vancouver)**, la Conferencia europea de **EuRA (Múnich)** y la conferencia **Global de Worldwide ERC en Boston**, eventos que nos ofrecieron excelentes oportunidades para networking y foros de debate sobre especialidades, así como poder compartir conocimiento con otros profesionales del sector procedentes de todas las partes del mundo.

Además, fuimos la firma anfitriona de la Conferencia europea de **LEA, que se celebró en Madrid**. En este evento desde GD nos volcamos en la ayuda de la organización, nuestros miembros de nuestras distintas divisiones participaron en los diferentes **Grupos de Especialidad** (*Contabilidad Tributario en International Tax e IVA, Global Mobility en Expat y International Tax, Laboral en Expat, DN en Marketing, IT en IT, y en Dirección en Managing Partners*).

Aprovechando que dicha conferencia europea de **LEA** se celebraba en nuestro país, lanzamos la presentación oficial nuestro **Doing Business in Spain**, un documento elaborado por nuestros profesionales y que sintetiza y facilita la comprensión del landing en España para empresas internacionales.

Asimismo, con motivo de la conferencia, elaboramos unas guías de ocio de la ciudad, para que los asistentes se sintieran como en casa, y colaboramos con entusiasmo en el excelente desarrollo de las sesiones y eventos sociales.



Calidad del servicio

Con el objetivo de reforzar nuestro compromiso con la excelencia y el rigor profesional hacia nuestros clientes, el pasado 9 de mayo **ampliamos el equipo de profesionales acreditados como expertos contables** por la Asociación de Contabilidad y Administración de Empresas (AECA). Se trata de la acreditación de mayor prestigio para profesionales y firmas en nuestro país.

XX Congreso Internacional AECA

En septiembre de 2019 asistimos al **XX Congreso Internacional AECA** celebrado en Málaga y al que acudió nuestro compañero y director de GD Asesoría Madrid, Antonio Bueno.

Además de las certificaciones a título particular, desde 2018 GD cuenta con la acreditación AECA como experto contable, lo que nos convierte en la sexta empresa acreditada a nivel estatal, uniéndose así a importantes compañías como BBVA, Banco Santander y Bankinter, entre otros; y en la tercera empresa del sector de la auditoría y consultoría que cuenta con esta acreditación. ”

Antonio Bueno

Director Contable GD asesoría



Casos de éxito

GD Gestión Corporativa Mercantil

Apostando por la tecnología aplicada al servicio

Este año hemos logrado ampliar nuestra cartera de clientes, así como definir la estrategia de desarrollo de **Legal View PRO**, una tecnología propia vinculada al servicio que prestamos dentro de la división de GD Gestión Corporativa Mercantil.

Para ello, hemos multiplicado las acciones externas, patrocinios, comunicación y participación en eventos en los que las legaltech tienen un papel protagonista.

Existe una importante labor de predicar las virtudes y bondades de la tecnología aplicada a la tramitación y gestión mercantil. Pensamos que con esta herramienta podemos penetrar en un mercado aún virgen y acompañar así a muchos de nuestros clientes, en su mayoría **asesorías jurídicas internas de grandes corporaciones**, en esta nueva etapa de transformación digital.

Somos conscientes de que la tecnología es un plus en la prestación del servicio y por eso apostamos por herramientas que permiten a nuestros clientes tener toda la información mercantil controlada y accesible en cualquier momento”. ”

María Eugenia Villegas
GD Desarrollo de Negocio

GD Legal

Ayudando a las empresas con el registro horario

A raíz de la publicación de la obligatoriedad del registro horario en las empresas, hemos asesorado a diversos clientes en el desarrollo y aplicación de **protocolos internos** que regulasen la forma y el modo de registrar la jornada laboral. En este sentido, se ha conseguido que la implementación de las mencionadas políticas se haya realizado de forma pacífica en todas estas corporaciones, independientemente de la existencia de representantes legales de los trabajadores.

Cada reglamento interno ha sido adaptado a las necesidades y manera de funcionar de cada cliente, con sus particularidades y objetivos, lo que les ha permitido **mejorar en organización y eficiencia** en sus propias palabras, fomentando a su vez la implementación de medidas de conciliación de la vida laboral y familiar, siendo todo un éxito y aprovechando la coyuntura de una nueva obligación formal.

Destacaría la satisfacción que produce ayudar a nuestros clientes a implementar nuevas obligaciones en el ámbito laboral, como es el control horario de los trabajadores, de forma pacífica y coordinada”. ”

Alberto González
Director laboral GD Legal

*“Reunirse es un comienzo,
permanecer juntos es el progreso
y trabajar juntos es el éxito”.* ”

Henry Ford



Ética y transparencia

La **integridad** constituye uno de los valores que guía todas nuestras actuaciones para garantizar la veracidad y objetividad en todo momento. Por ello, disponemos de un estricto **código ético** de obligado cumplimiento para todas las personas que forman parte de GD. No obstante, este compromiso ético afecta también a nuestros clientes, que están sujetos igualmente al cumplimiento de nuestros valores y normas éticas.

Política y procedimiento de aceptación de clientes

En octubre de 2019 se aprobó la política y procedimiento de aceptación de clientes (en vigor en 2020) con el objetivo de establecer un **protocolo** cada vez que un cliente solicite a GD la prestación de servicios profesionales. El objetivo es detectar posibles actividades delictivas de blanqueo de capitales o financiación del terrorismo o prácticas con algún riesgo reputacional.

Esta política se suma a las ya aprobadas en 2018 como el modelo de gestión de riesgos penales, la política anticorrupción o el código de prevención del acoso- tendentes a configurar un marco normativo ético dentro de GD.

Órgano de Control Interno (OCI)

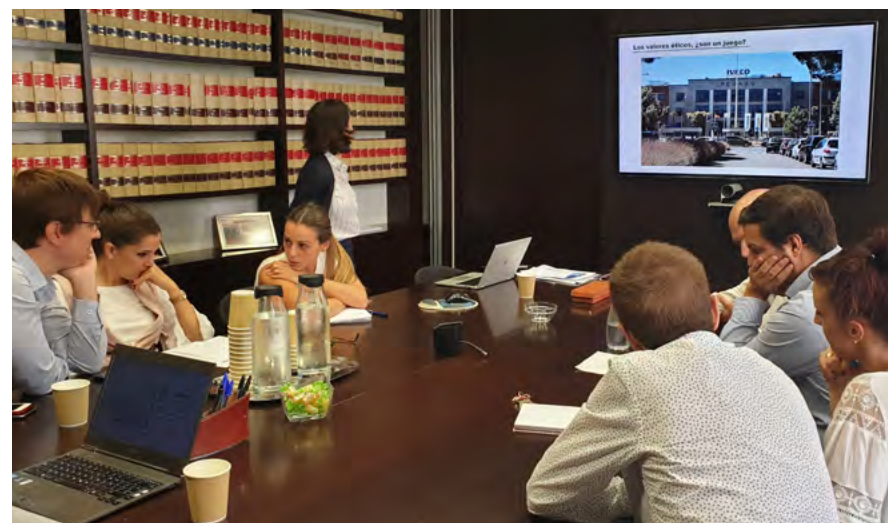
Contamos con un Órgano de Control Interno (OCI) y una Unidad Técnica que tienen por objetivo monitorizar el cumplimiento de los procesos de prevención de blanqueo, mediante la detección de riesgos en cada uno de sus mandatos. Asimismo, disponemos de la supervisión de un representante del Servicio Ejecutivo de Prevención de Blanqueo de Capitales (SEPBLAC), organismo independiente del Banco de España, y de un plan de formación interna continuado sobre prevención.

Internamente, el Código de Ética será revisado de forma periódica por el **Comité de Ética** del grupo, quienes procederán a su actualización en caso necesario.

Canal de denuncias interno

Desde 2018, hemos implantado un canal de denuncias interno en cumplimiento de la directiva europea comúnmente conocida como “whistleblowing”, que obligará en 2021 a las empresas de más de 50 trabajadores a canalizar todas las posibles prácticas fraudulentas o indiciarias de delitos.

En 2019, fueron recibidas **5 denuncias** a nuestro canal interno. De ellas, dos fueron redirigidas al departamento correspondiente al tratarse de consultas y una de ellas fue desestimada. En cuanto a las otras dos denuncias restantes, fueron tramitadas por el Comité de Ética imponiéndose la correspondiente sanción.



Somos una suma

de historias,
de viajes iniciados,
de relaciones creadas.

DE 3 A 100

Allá, por el año del cambio de siglo, empecé mi nuevo reto profesional en un pasillo cedido por Cuatrecasas en el tercer piso de Don Ramón de la Cruz, 17, junto con otras dos personas, que se dedicaban a gestión mercantil.

Mi primer cometido era preparar la documentación de un cliente insatisfecho que se iba porque no le cuidaban lo suficiente. Pensé: ¿dónde me he metido yo con lo a gusto que se estaba en la Administración? Por aquel entonces la facturación no daba ni para mi sueldo. Y ahora estamos cerrando el arrendamiento de una oficina de 1.500 m2 donde nos moveremos más de 100 personas, y contribuyendo al beneficio de la empresa como una oficina más. ¿La clave? Creer, hacer creer en el proyecto, y rodearte de personas mejores que tú y que aporten.

► Antonio Bueno, director área contable GD Asesoría (Madrid)

EL “EFECTO 2000”

Cuando entré de becario, estuve 3 meses imprimiendo listados en una impresora matricial porque se pensaba que con el “efecto 2000” los sistemas se colapsarían y perderían todo lo que había en los archivos.

Por suerte, no pasó nada.

► Jordi Jiménez, GD de 1999 a 2011



DE “CUÉNTAME” A HOY

Yo entré en julio de 1995, este año voy a cumplir 25 años en la empresa. Mirar atrás es como ver un capítulo del cuéntame.

En esos momentos en Gesdocument solamente había tres departamentos, Gestión, Laboral y Contabilidad. Ocupábamos una planta y media de una finca antigua en la calle Balmes de Barcelona, las dos plantas se comunicaban por una escalerita de caracol que yo, por mi tipo de trabajo, me pasaba el día subiendo y bajando. En esos momentos prácticamente no se hacía nada por internet, todo se hacía por fax. ¡Un bien preciado era una impresora!

Ahora cuando necesitamos imprimir un documento damos la orden e incluso podemos acumular varias órdenes y levantarte de una vez a por todo, en esos tiempos teníamos que grabar en un diskette, de esos negros que ya ni se ven, lo que querías imprimir, irte al ordenador donde estaba conectada LA impresora y entonces imprimir. Yo, por mi tipo de trabajo, necesitaba imprimir muchos documentos, por lo que al cabo de un tiempo me conectaron una impresora a mi ordenador ¡¡ vaya lujo!!!!

► Esther Gabernet, GD Gestión Corporativa Mercantil

No debíamos ser más de 30 personas entre todos los departamentos por lo que nos conocíamos todos. Algunas mañanas, tomábamos un café en el office con los otros departamentos, eso nos permitía tener una comunicación del trabajo fuera de tu propio departamento lo cual era muy positivo.

La organización interna de la empresa también era muy básica, cada departamento tenía un responsable que una vez al mes reportaba en una reunión con el Administrador único de Gesdocument. Tuvimos varios intentos de dirección general, pero ninguna acabo de cuajar, aunque uno mal no estuvo ya que se casó con una compañera de contabilidad

Y luego llegó Felipe y, creo yo, empezó el Gesdocument que somos ahora. Y siguiendo un poco el símil del cuéntame, hemos sabido cambiar los vasos Duralex por los vasos de diseño, el vinilo por Spotify, el chorizo del pueblo por la quinoa.







CUANDO SE FUMABA EN EL SITIO

Cuando entré (en 2002) utilizábamos la calculadora con doble moneda (€/peseta); fumábamos en la cocina en horario laboral, pero en cuanto daba la hora, sacábamos los ceniceros y nos poníamos a fumar en la mesa (XD!!!! Ahora lo pienso y me parece una burrada); en lugar de utilizar cascos, poníamos la música en los altavoces, recuerdo ese año el mes de julio que quedé hartita de escuchar a Diego Torres ("Color esperanza"), y con otro compañero (Josep M^a Orpi) que nos iba más otro tipo de música, compartíamos los CDs de Smushing Pumpkins, Radiohead... ¡¡Cuántos momentos buenos ha dado Gesdocument!! Y lo mejor que me ha dado es al amor de mi vida, Jordi Jiménez, ;)

► Patricia Rodríguez, directora área contable-tributaria GD Asesoría (Barcelona)

AQUELLOS HILOS MUSICALES

Cuando empecé, las extensiones me cabían en un folio que iba actualizando, aunque me las sabía de memoria.

A los clientes no les podía poner música pues no hacía buena conexión con el hilo musical, ¡¡y el que dejaba en espera lo dejaba sordo!!

► Mercedes Rovira, Centralita Barcelona

DE BECARIA EN BARCELONA A DIRECTORA EN MADRID

Gesdocument forma parte de mi vida desde hace 17 años. Inicié mi andadura en la oficina de Barcelona donde estuve trabajando en el departamento de gestión mercantil. Primero como becaria y después siendo contratada con una tarea muy específica temas censales.

Surge una urgencia en la oficina de Madrid y Menchu, la directora del departamento, cuenta conmigo para venir de manera puntual por unas semanas para organizar el departamento de gestión mercantil. ¡¡¡Después de varios meses trabajando de lunes a viernes en Madrid, Felipe director, me propone ser la responsable del departamento de gestión mercantil!!!

¡¡¡Madre mía!!! ¡¡¡Una montaña de sentimientos, incertidumbres y miedos me invadían!!!. ¡¡¡La verdad es que fue una decisión complicada porque en Madrid no conocía a nadie y además era un reto tanto personal como profesional!!!.

Pero aquí sigo en esta aventura que empezó un mes de enero de 2005. Y, desde entonces, con mucho trabajo, esfuerzo y compromiso, el departamento está en crecimiento año tras año. Siempre dando gracias a mi equipo y a mis compañeros de siempre, que ya forman parte de mi vida, por todos aquellos momentos vividos y los que nos quedan por disfrutar!!

► [Maite Atalaya, directora GD Gestión Corporativa mercantil \(Madrid\)](#)



UN BROMISTA EN LA OFICINA

Teníamos un compañero de trabajo hace varios años "Javier Bofarull" que imitaba las voces fenomenal.

Un día desde el departamento de gestión con el sin manos llamo a una compañera que se marchaba de viaje a Cuba, haciéndose pasar por el cónsul y exigiéndole pasar por una seria de revisiones médicas y papeles que supuestamente le faltaban el día antes de su vuelo.

Pasamos un rato de risas con las cosas que Bofarull le decía y como la compañera apurada por la situación le contestaba.

En otra ocasión se hizo pasar por un socio de Cuatrecasas y le gasto la broma a Jose Luis Nicolau.

► [Amelia Bastián González, GD Gestión Corporativa Mercantil](#)





**Una forma
diferente de ver
la asesoría**



Equipo

PROFESIONALES EXTRAORDINARIOS

COMPROMISO CON LOS JÓVENES

FORMACIÓN Y DESARROLLO

POLÍTICAS DE BIENESTAR SOCIAL





Apostamos por las personas

Nuestro éxito se basa en el talento y cualificación de nuestro equipo de profesionales. Contamos con un **nuevo portal de empleo** donde aparecen todas las posiciones abiertas en GD y sus divisiones.

Vinculado con esta mejora de la web jobs.gesdocument.com hemos lanzado el proyecto **“Conoce Mejor GD”**, en el que los profesionales, a través de breves entrevistas, cuentan su experiencia en la compañía y explican cómo es el día a día en GD.

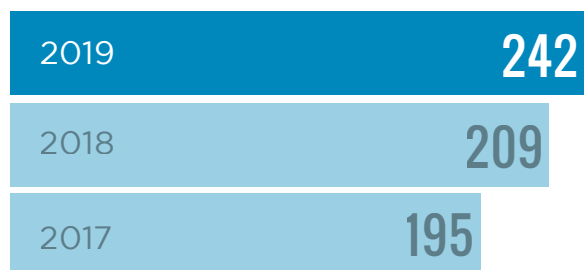
*Nº total de empleados = 242**

Sin estudiantes en prácticas somos 214 (70 hombres vs. 144 mujeres)

Incrementamos en un 7% la plantilla respecto a 2018

Paridad en puestos directivos 9 hombres vs 8 mujeres

TOTAL DE EMPLEADOS *



*Incluye estudiantes en prácticas.

Encuentra a un grupo de personas que te desafíen y te inspiren, pasa mucho tiempo con ellas y te cambiarán la vida. ”

Amy Poehler

PROF. SEGÚN CATEGORÍAS

	Hombres	Mujeres
Director	1	-
Gerente 3	1	-
Gerente 1	1	-
Manager 3	-	3
Manager 2	2	2
Manager 1	4	3
Senior 4	4	8
Senior 3	3	6
Senior 2	10	11
Senior 1	14	32
Assistant 3	9	32
Assistant 2	15	37
Assistant 1	5	11

Profesionales extraordinarios

Especialización

Esta senda de crecimiento económico y de confianza de nuestros clientes se lo debemos a nuestro equipo de profesionales. Sin ellos, no estaríamos celebrando hoy nuestros 30 años de existencia ni seríamos la 3ª asesoría en España por nivel de facturación.

Gracias a su implicación en el proyecto, conseguimos lograr objetivos y crear un clima laboral sano y respetuoso, en línea con nuestra filosofía y valores corporativos.

NUESTRA PLANTILLA

Media de edad

33 años

Contrato fijo

Contrato temporal

190 / 89% | **24 / 11%**

GÉNERO DE LOS EMPLEADOS

33%

Hombres

67%

Mujeres

Patricia Rodríguez, premio al liderazgo

Todos nuestros profesionales son de 10, pero queremos hacer un especial reconocimiento a Patricia Rodríguez, Directora del área contable-tributaria de GD Asesoría (Barcelona) por el reconocimiento obtenido este año. Ha recibido el "Premio Instituto de Liderazgo 2019 al mejor líder" por su actitud positiva, su constancia y todas las acciones de liderazgo que ha realizado a lo largo del año y que tan buen impacto han tenido en la organización.



Profesionales extraordinarios

Ana Conde Huertas, Ana Díaz Ródenas y Fernando Salvador, acreditados expertos contables

Uno de nuestros hitos de este año ha sido la ampliación del equipo de profesionales acreditados como expertos contables por la Asociación de Contabilidad y Administración de Empresas (AECA). Se trata de la acreditación de mayor prestigio para profesionales y firmas en nuestro país. ¡Enhorabuena a Ana Conde Huertas, Ana Díaz Ródenas y Fernando Salvador!

La obtención de este reconocimiento, como ya hicieron en 2018 Ana Ortiz, Ana Artaza, Verónica Garlati, Antonio Bueno, Daniel Gil, Laureano Arostegi, Felipe Santiago y Patricia Rodríguez, nos permite dar un paso más en la identificación de la profesionalidad y la capacidad de los profesionales de GD Asesoría, así como reforzar nuestro compromiso de calidad y rigor profesional hacia nuestros clientes.



Desayuno GD Legal. ¿Cómo elaborar un Plan de Igualdad?

El pasado mes de junio, nuestros abogados laboristas de la división GD Legal, **Alberto González y Helena Blesa**, impartieron en el ISDE Law & Business School Madrid un desayuno informativo sobre cómo elaborar un plan de igualdad, que en 2022 será obligatorio para las empresas de 50 o más trabajadores.

Con este tipo de acciones, queremos promover el conocimiento sobre las últimas novedades jurídicas con impacto en las empresas y facilitar a las organizaciones la aplicación de las nuevas obligaciones formales derivadas de los cambios normativos.



Compromiso con los jóvenes

Nuestro equipo lo forman 242 trabajadores, de los cuales 28 son estudiantes en prácticas.

Para captarlos y hacerles llegar nuestro mensaje, estamos presentes a lo largo del año en varias **ferias de empleo** organizadas en las universidades, tanto en Madrid como en Barcelona. Por ejemplo, nuestra división de GD Human Capital que conecta el talento para RRHH, estuvo presente en el **Spring Talent Forum** organizado por IE Business School en Madrid.

Asimismo, también confirmamos asistencia en la IV Jornada de **Speed Networking** de Universitat de Barcelona organizada por Carreras Profesionales de la Facultad de Economía y Empresa y en el **Foro de Empleo del Campus** de Moncloa de la Universidad CEU San Pablo, una oportunidad única para buscar el mejor talento.

En 2019, el 37% de los becarios pasaron a formar parte activa de nuestra plantilla, lo que refleja nuestra firme apuesta por el talento de los jóvenes.



Compromiso con los jóvenes

Feria virtual de empleo

Este año destacamos nuestra presencia en la **II Feria Virtual de Empleo** organizado por **CEF-UDIMA**, una iniciativa de su Departamento de Bolsa de Trabajo y Emprendedores, cuya finalidad es favorecer la inserción laboral creando un espacio donde los asistentes puedan acceder de manera gratuita y directa a las vacantes que las más de 50 empresas participantes.



Convenios con las universidades

En GD contamos con convenios de colaboración y cooperación educativa con algunas de las principales universidades y cátedras españolas.

- » Universidad Rey Juan Carlos de Madrid.
- » Universidad de Barcelona.
- » Universidad Rovira i Virgili.
- » CEF/UDIMA.
- » Universidad Complutense de Madrid.
- » Universidad Oberta de Catalunya.
- » Universidad de Valencia.
- » ISDE.
- » Universidad de Zaragoza.
- » Universidad Carlos III.
- » CEU San Pablo.
- » EAE Business School
- » Universidad Internacional de Valencia.
- » IQS Universidad Ramon Llull.
- » Institut Escola Empresa (FP Dual).
- » ICADE.
- » Universitat de Girona.
- » Escuela de Negocios y Dirección (Universidad Europea Miguel de Cervantes).
- » Universidad Católica de Ávila.
- » ESADE
- » Universitat Ramon Llull.

Formación y desarrollo

La formación de nuestros profesionales es clave para la actualización de sus conocimientos técnicos especializados y el desarrollo de las habilidades, así como para profundizar el uso de las herramientas disponibles.

Asimismo, apostamos por la formación continua y la actualización de conocimientos del profesional. Por eso, financiamos cursos de formación externa o máster en centros de estudios (CEF, Colegio General de Economistas, Lefebvre, Wolters Kluwers, etc...).

Datos. El 16% de realizó cursos de inglés, el 100% formación interna y el 30% realizó formación externa.



Curso Word y Excel

Para mejorar nuestros conocimientos en estas herramientas de uso diario para el profesional, este año se ha impartido en todas las oficinas cursos especializados de Word y Excel adaptados al nivel de cada uno, así como a sus necesidades específicas, con ejercicios prácticos y examen final para comprobar los conocimientos adquiridos.

Curso ética

Con el objetivo de reforzar nuestro **compromiso ético** en la prestación de nuestros servicios, una vez al año realizamos nuevas sesiones del **Curso Ética y Blanqueo de Capitales** a todos los profesionales de las 5 oficinas de GD, y que son impartidas por de Ana Ortiz, Directora de Administración y Sira Talamantes, Directora RRHH.

Nueva política de idiomas

En GD, existen equipos internacionales en cada una de las divisiones cuya lengua de trabajo con el cliente es una lengua extranjera. Por ello, para mejorar el servicio y el perfeccionamiento del idioma por parte de los profesionales, se ha implantado una nueva política de idiomas en 2019 dentro de nuestro Plan de Retribución Flexible.

Además, se ofrece una subvención del 50% del coste de la **estancia en el extranjero** y el viaje de ida y vuelta, hasta un máximo de 5.000 euros, para profesionales que deseen incrementar su nivel en un determinado idioma en un país anglosajón, previamente evaluado y siempre que ello forme parte de su plan de desarrollo.

Proyectos inspiradores

Queremos que GD no sea solo un lugar para trabajar sino un espacio colaborativo y participativo en el que los profesionales puedan desarrollarse y aportar ideas en beneficio de tod@s. Con este objetivo, este año hemos impulsado una serie de proyectos a nivel interno.



Proyecto COMunidad

Con el objetivo de informar al profesional de las novedades jurídicas de su especialidad, en 2019 ha nacido COMunidad, una plataforma de conocimiento interno accesible a través de la intranet que sirve para canalizar la información entre los profesionales que conforman las 6 divisiones y 5 oficinas de GD.

Almacenar información es solo el primer paso para la sabiduría, pero compartirla es el siguiente paso hacia la comunidad. ”

Henry Louis Gates

Proyecto embajadores GD

En 2019 hemos lanzado el proyecto “**embajadores GD**”, con el que pretendemos implicar en mayor medida a los profesionales en todas las acciones corporativas, eventos y difusión de contenidos publicados con el fin de crear un sentimiento de pertenencia con GD. Además, hemos creado la **Guía LinkedIn** para ayudar a los profesionales con su perfil en esta red social.

Proyecto GD Suma

Fruto de las **II Jornadas de Desarrollo de Negocio**, en 2019 se lanzó en la oficina de Barcelona el proyecto piloto GD Suma, una iniciativa que pretende establecer procesos de trabajo eficaces en cada área, permitiendo ser más efectivos compartiendo información y conocimiento de clientes a nivel de especialidad y transversales en todo GD.

Políticas de bienestar social

Apostamos por políticas que permitan desarrollar necesidades individuales a nuestros profesionales y que les ayuden a crear un sentimiento de orgullo y pertenencia a la compañía.

Algo que, consecuentemente, tiene su impacto en los resultados y el compromiso del equipo. Formar parte de este equipo tiene ventajas y beneficios sociales que cada año vamos ampliando.

El 50% de la plantilla se acogió al plan de retribución flexible que incluye el pago de guarderías, tarjetas de transporte, tarjetas comida o seguro médico.

Trabajo en remoto

GD pone a disposición del profesional la utilización de las nuevas tecnologías para llevar a cabo la prestación laboral fuera del centro de trabajo.

Nuestra apuesta por la tecnología y la seguridad nos permite la disponibilidad del 100% de los puestos de trabajo en la modalidad de teletrabajo, integrados en la misma red privada de la compañía, y totalmente securizada.

Servicio médico, fisioterapia y nutricionista

Con horario de 12h30 a 14h30, los profesionales de GD Madrid y Barcelona tienen a su disposición una consulta médica para recibir atención primaria, vacunación, administración de inyectables, interpretación de resultados de pruebas médicas, etc.

Asimismo, mediante cita previa y con coste, contamos con un servicio de nutricionista y fisioterapia

Horario flexible

Apostamos por una política de horario flexible que permita a nuestros profesionales conciliar su vida laboral con la personal y adaptar su horario en función de sus necesidades.

De lunes a jueves la entrada es de 8h30-9h30 y la salida es de 18h-19h. Los viernes la entrada es de 8h30-9h30 y la salida es de 13h30-14h30.

Plan de retribución flexible

Damos la posibilidad a nuestros empleados de acogerse al programa de retribución flexible de la compañía, un instrumento que constituye un incentivo para retener talento y aumentar la productividad, y a través del cual, que pueden decidir cómo percibir parte de su retribución anual.

Entre los servicios que incluye el plan, se encuentran el pago de guardería, la tarjeta de transporte, el cheque comida, formación y el seguro de salud. En 2019, el 50% de nuestros empleados tiene contratado al menos uno de estos servicios del plan (107 trabajadores), siendo el servicio más demandado la tarjeta transporte. Asimismo, aprovechamos el cierre del año con un cambio de proveedor para establecer mejoras en el actual Plan de Retribución Flexible.



Salud y deporte

Apostamos por una cultura preventiva que garantice la seguridad y la preservación de la salud de nuestros profesionales. A través de nuestro servicio de prevención de riesgos laborales mancomunado, disponemos de una serie de servicios de salud que fomentan la prevención y mejoran las condiciones laborales y de seguridad de los profesionales.

Los servicios de los que disponemos, a través de la **prevención de riesgos**, engloban los reconocimientos médicos periódicos a nivel nacional. En 2019, un total de 89 empleados realizaron sus correspondientes revisiones médicas.

Carrera empresas

Un año más teníamos una cita con la Carrera de las Empresas. Este año hemos participado de manera simultánea en Barcelona, Madrid y Zaragoza. Un total de 10 equipos, 29 compañeros de todas nuestras divisiones, disfrutaron de este evento deportivo y benéfico junto a miles de runners.



En 2019, un total de 89 empleados realizaron sus correspondientes revisiones médicas.

Teambuilding y naturaleza

Este año el equipo de GD Global Mobility disfrutó de unas jornadas de teambuilding en plena naturaleza. El grupo se desplazó hasta Girona, donde hicieron una ruta de senderismo entre las localidades de Ribas de Freser, Queralbs y Vall de Núria. Se organizaron varias actividades, entre ellas participar en el juego de Cluedo en vivo "The last Shot" y la ruta de senderismo del camino viejo de Queralbs a la Vall de Núria.

Asimismo, aprovechando la jornada intensiva de los viernes, un grupo de compañeros de GD Madrid organizó una divertida tarde en las pistas indoor de Carlos Sainz Karting.





Compromiso Social

PROYECTOS SOLIDARIOS

MEDIO AMBIENTE

PROVEEDORES

ASOCIACIONES E INSTITUCIONES



Compromiso Social

En GD tenemos suscrito un compromiso con la sociedad y buscamos la creación de valor, año tras año, a través de iniciativas solidarias, implicando a nuestros profesionales en actividades que fomentan el trabajo con otras organizaciones.

Jornada “Somos Uno”

En favor de la solidaridad y el deporte

El pasado mes de junio participamos en la VII jornada solidaria “Somos Uno” en favor de la solidaridad y el deporte y en beneficio de tres grandes fundaciones de Barcelona, AURA Fundación, Fundación Pasqual Maragall y Hospital Sant Joan de Déu, para recaudar fondos y apoyar el desarrollo de sus proyectos principales:

- Inclusión laboral de personas con discapacidad intelectual.
- Investigación de enfermedades graves infantiles.
- Investigación para la prevención del Alzheimer.

Colaboración con la Fundación Miranda

Cine solidario

En 2018 se celebró el IX Foro de Innovación Aplicada de la Fundación Miranda bajo el título “Hacia el sueño deseado: reforzando proyectos de vida” en el que colaboramos junto a Obra Social “La Caixa”. El objetivo de la Fundación es compartir inquietudes, experiencias y prácticas innovadoras para el mejor cuidado y atención de personas mayores. GD ha puesto su grano de arena en este proyecto financiando una parte del corto documental que trata sobre esta temática.

Jamás pongas en duda que un pequeño grupo de personas comprometidas puede cambiar el mundo. ”

Margaret Meade



Proyectos solidarios

Proyecto Reyes Magos de Verdad

Esta Navidad nos hemos propuesto que ningún niño se quede sin regalos

Con el objetivo de devolver la ilusión de a las personas en situación de vulnerabilidad y exclusión social, nos sumamos estas navidades al proyecto Reyes Magos de Verdad. En total, conseguimos reunir 48 regalos que fueron entregados a niños en situación de desamparo.



Colaboración con UNICEF

Tarjeta de navidad para adquirir kits de maternidad

Este año hemos colaborado con UNICEF regalando una tarjeta azul a todo el equipo y a clientes. Con cada tarjeta de felicitación de Navidad enviada se han comprado productos solidarios que han ayudado a millones de niños y madres en todo el mundo. Con la felicitación de navidad adquirimos **kits de maternidad** que incluyen tests de VIH, vacunas contra el tétanos, suplementos de hierro y ácido fólico.

Asimismo, colocamos **expositores solidarios** de UNICEF en las oficinas de Barcelona y Madrid. En cada uno de ellos había packs de postales de navidad, diferentes modelos de libretas, bolígrafos, llaveros, botellas reutilizables, entre otros productos.



Medio ambiente

2019 ha sido el año de la conciencia medioambiental gracias a la revolución liderada por Greta Thunberg: “Es la crisis más importante que la humanidad ha enfrentado jamás”. Así definió la activista sueca la grave crisis climática a la que nos enfrentamos. Por eso, las empresas tienen que alinearse y promover, dentro de su esfera de actuación, políticas respetuosas con el medio ambiente.

Vidrio mejor que plástico

Como parte del objetivo de desarrollo sostenible que iniciamos en 2010 con la política paperless, en GD nos hemos comprometido con la eliminación del plástico de un solo uso en nuestras oficinas. Desde GD nos comprometemos a esa reducción de nuestra contaminación en plásticos y su sustitución por alternativas más responsables.

Este año hemos sustituido las botellas de agua de un uso en todas las salas de reuniones por botellas de vidrio en tamaño de 0,5 y 0,8 litros.

CONSUMO DE PAPEL

AÑO	2015	2016	2017	2018	2019
Kilos Totales	4437	4187	3184	3336	3067
Por empleado	24%	25%	18%	19%	18%

HUELLA DE CARBONO 2018 - 2019

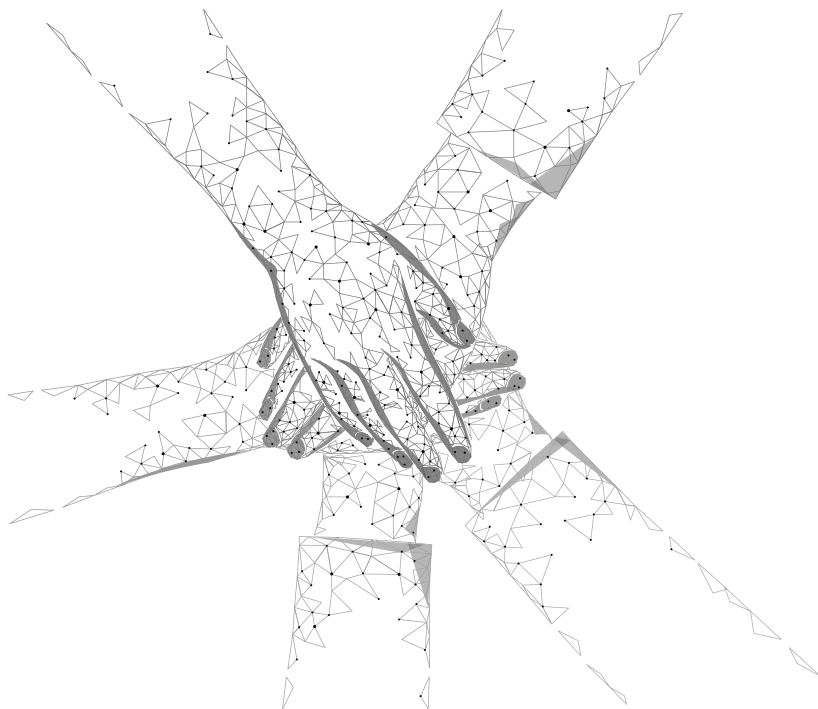
	2018 • Kg/CO ₂	2019 • Kg/CO ₂
Avión	8.0493.227	61.801.792
Tren	10.061.653,42	7.725.224
Diferencia	70.431.573,94	54.076.568



Proveedores

Los proveedores son un elemento vital para GD. Las relaciones que establecemos con ellos están basadas en conseguir la máxima calidad de nuestros servicios, así como la optimización de los recursos y el respeto mutuo.

En 2019 trabajamos con más de 300 proveedores. El 83% de proveedores nacionales y un 17% de internacionales. Las principales categorías fueron las de tecnología y la de formación.

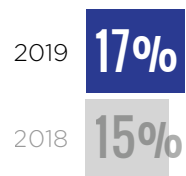


PROVEEDORES

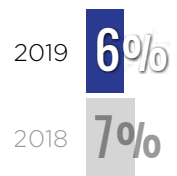
NACIONAL



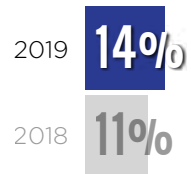
INTERNACIONAL



FORMACIÓN



TECNOLÓGICOS



Asociaciones e instituciones

Colaboramos con diferentes asociaciones e instituciones de ámbito nacional e internacional para contribuir en el progreso de nuestra sociedad. Asistimos a congresos y realizamos ponencias para compartir conocimiento y crear sinergias.

Asociaciones de Economía y Sectoriales:



Colegios de Profesionales:



LEA es una de las mayores asociaciones internacionales de firmas de consultoría. Está presente en más de 100 países.



Worldwide ERC es un grupo comercial de la industria de servicios de reubicación. Formado por 12.000 profesionales de servicios de fiscalidad y seguridad social internacional, así como servicios de reubicación, con presencia en más de 40 países.



EuRA es el organismo que promueve los beneficios de la reubicación profesional a nivel mundial para proveedores de reubicación y servicios afiliados de la industria profesional.





Hoja de Ruta

SEGUIR EL RUMBO



Seguir el rumbo

En el ejercicio económico de 2019 hemos facturado más de 12 M. euros, lo que supone un 19% más de lo facturado en 2018, en el que logramos entrar en el club de los 10M. En relación con las unidades de negocio de las que tenemos datos diferenciados, las cifras muestran un aumento de prácticamente todas las **divisiones de GD**, especialmente de la división de GD Legal, que ha duplicado su facturación respecto al año anterior, pasando de un 4, 6% a un 10%.

En lo que respecta al **volumen de negocio por oficinas**, Barcelona sigue realizando una contribución de aproximadamente la mitad de las ventas totales de GD. En concreto, en 2019 aportó el 49%. Por detrás, se sitúa Madrid con un 40%. Y, el resto de oficinas, Valencia, Bilbao y Zaragoza, contribuyeron en un 11 % en total.

CRECIMIENTO DEL

19%

RESPECTO A 2018

12,2

MILLONES DE € DE INGRESOS TOTALES

FACTURACIÓN POR ÁREA

Área/Ejercicio	2018	2019	Variaciones	%
Contable-Fiscal	4.059.826	4.412.008	352.182	9%
Laboral	3.921.059	4.689.382	768.324	20%
Mercantil	2.304.368	3.101.652	797.285	35%
TOTAL	10.285.253	12.203.042	1.917.790	19%
Variación Anual	921.189	1.917.790		
% Variación Anual	10%	19%		

FACTURACIÓN POR OFICINA

*Cifras en millones de €

Oficina	2017	%	2018	%	2019	%
Barcelona	4.900.125	52%	5.251.386	51%	5.949.151	49%
Bilbao	541.128	6%	533.692	5%	628.618	5%
Madrid	3.365.460	36%	3.867.498	38%	4.913.010	40%
Valencia	273.076	3%	267.729	3%	336.883	3%
Zaragoza	284.274	3%	364.949	3%	375.381	3%
TOTAL	9.364.064	100%	10.285.253	100%	12.203.042	100%



Contacto

Barcelona

C/ Roc Boronat 147, 10ª planta
08018 Barcelona
T: 93 270 24 05

Bilbao

C/ Ercilla 17, 3º planta
48009 Bilbao
T: 94 435 26 44

Madrid

C/ Zurbarán 9, local dcha.
28010 Madrid
T: 91 524 71 50

Valencia

Av. Aragón 30, bajos
46021 Valencia
T: 96 339 11 17

Zaragoza

C/ Joaquín Costa 4, 3º izq.
50001 Zaragoza
T: 97 622 76 69

Invitamos al lector a que nos transmita sus opiniones, comentarios y sugerencias de mejora para futuras ediciones. Por favor, contacte con:

Cristina Palacios Cobos

Directora de Comunicación

cristina.palacios@gesdocument.com

LinkedIn

www.gesdocument.com

www.gesdocument.com

www.gdasesoria.com

www.gdlegal.com

www.gdconsultores.com

www.gdglobalmobility.com

www.gdhumancapital.com

www.gdgestioncorporativa.com



Anexos – Indicadores GRI

GRI	DESCRIPCIÓN DEL INDICADOR	APARTADO	MOTIVOS DE LA OMISIÓN
CONTENIDOS BÁSICOS GENERALES			
Perfil de la organización			
GRI 102-1	Nombre de la organización	Gesdocument y Gestión, S.A.U	
GRI 102-2	Actividades, marcas, productos y servicios	Gesdocument y Gestión, S.A.U	
GRI 102-3	Ubicación de la sede	Contacto	
GRI 102-4	Ubicación de las operaciones	Contacto	
GRI 102-5	Propiedad y forma jurídica	Órganos de gobierno	
GRI 102-6	Mercados servidos	Nuestros clientes	
GRI 102-7	Tamaño de la organización	Hitos, Apostamos por las personas	
GRI 102-8	Información sobre empleados y otros trabajadores	Apostamos por las personas	
GRI 102-9	Cadena de suministro	Proveedores	
GRI 102-10	Cambios significativos en la organización y su cadena de suministro	N/A	No se han producido cambios significativos en la organización y en la cadena de suministro
GRI 102-11	Principio o enfoque de precaución	N/A	No procede
GRI 102-12	Iniciativas externas. Lista de estatutos, principios y otros documentos de carácter económico, ambiental y social desarrollados externamente y a los que la organización esté suscrita o respalde.	Carta del director, Ética y transparencia, Compromiso Social	
GRI 102-13	Afiliación a asociaciones	Asociaciones e instituciones	
Estrategia			
GRI 102-14	Declaración de altos ejecutivos responsables de la toma de decisiones	Carta del director	
Ética e integridad			
GRI 102-16	Valores, principios, estándares y normas de conducta	¿Por qué nosotros?	
Gobernanza			
GRI 102-18	Estructura de gobernanza	Órganos de gobierno	
Participación de los grupos de interés			
GRI 102-40	Lista de grupos de interés	Asociaciones e instituciones	
GRI 102-41	Acuerdos de negociación colectiva	Equipo	



Anexos – Indicadores GRI

GRI	DESCRIPCIÓN DEL INDICADOR	APARTADO	MOTIVOS DE LA OMISIÓN
GRI 102-42	Identificación y selección de grupos de interés	Asociaciones e instituciones	
GRI 102-43	Enfoque para la participación de los grupos de interés	Asociaciones e instituciones	
GRI 102-44	Temas y preocupaciones clave mencionados	Asociaciones e instituciones	
Prácticas para la elaboración de informes			
GRI 102-45	Entidades incluidas en los estados financieros consolidados	N/A	No aplica
GRI 102-46	Definición de los contenidos de los informes y las Coberturas del tema	La identificación de aspectos materiales se realiza basándonos en los valores y la cultura de GD	
GRI 102-47	Lista de temas materiales	Índice	
GRI 102-48	Reexpresión de la información	N/A	No se han producido cambios significativos en el alcance respecto a la anterior memoria
GRI 102-49	Cambios en la elaboración de informes	N/A	No se han producido cambios significativos en el alcance respecto a la anterior memoria
GRI 102-50	Periodo objeto del informe	Año 2019	
GRI 102-51	Fecha del último informe	Año 2018	
GRI 102-52	Ciclo de elaboración de informes	Anual	
GRI 102-53	Punto de contacto para preguntas sobre el informe	Contacto	
GRI 102-54	Declaración de elaboración del informe de conformidad con los estándares GRI	Este informe se ha elaborado de conformidad con la opción Esencial de los Estándares GRI	
GRI 102-55	Índice de contenidos GRI	Anexos	
GRI 102-56	Verificación externa	N/A	No procede
INDICADORES POR ASPECTO			
Economía			
Desempeño económico			
GRI 201-1	Valor económico directo generado y distribuido	Hitos, Seguir el rumbo	
Energía			
GRI 302-1	Consumo energético dentro de la organización	Medio ambiente	



Anexos – Indicadores GRI

GRI	DESCRIPCIÓN DEL INDICADOR	APARTADO	MOTIVOS DE LA OMISIÓN
Prácticas laborales y trabajo digno			
Empleo			
GRI 401-1	Nuevas contrataciones de empleados y rotación de personal	Apostamos por las personas	
GRI 401-2	Beneficios para los empleados a tiempo completo que no se dan a los empleados a tiempo parcial o temporales	N/A	No existen diferencias
Salud y seguridad en el trabajo			
GRI 403-1	Representación de los trabajadores en comités formales trabajador-empresa de la salud y seguridad	N/A	Debido a la naturaleza de la firma no existe un sindicato y semejante comité. Sin embargo, existe una Política de Prevención de Riesgos Laborales aprobada por la firma y aplicada a todos los colectivos.
Capacitación y educación			
GRI 404-1	La media de horas de formación que los empleados de la organización hayan tenido durante el periodo objeto del informe	Apostamos por las personas	
GRI 404-2	Programas para mejorar las aptitudes de los empleados y programas de ayuda a la transición	Equipo	
Diversidad e igualdad de oportunidades			
GRI 405-1	Diversidad en órganos de gobierno y empleados	Profesionales extraordinarios	
Mecanismos de reclamación sobre las prácticas laborales			
GRI 103-2	a. Una explicación de cómo la organización gestiona el tema.		
	b. Una declaración del propósito del enfoque de gestión.		
	c. Una descripción de lo siguiente, si el enfoque de gestión incluye ese componente:		
	i. Políticas		
	ii. Compromisos	Ética y transparencia, Calidad del servicio	
	iii. Objetivos y metas		
	iv. Responsabilidades		
	v. Recursos		
	vi. Mecanismos formales de queja y/o reclamación		
	vii. Acciones específicas, como procesos, proyectos, programas e iniciativas		
Derechos humanos			
No discriminación			
GRI 406-1	Casos de discriminación y acciones correctivas emprendidas	N/A	No se ha descrito ningún caso de discriminación



aniversario y el viaje continúa...

gd ASESORÍA

gd LEGAL

gd CONSULTORES

gd GLOBAL
MOBILITY

gd HUMAN
CAPITAL

gd GESTIÓN CORPORATIVA
MERCANTIL

